

MIKIMOTO  
COSMETICS

# Night Wrinkle

НОЧНАЯ ЭМУЛЬСИЯ ОТ МОРЩИН



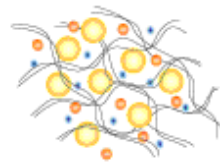
Косметическое средство «Night-Wrinkle» - эссенция, которая предназначена для нанесения перед сном с целью борьбы с морщинами в области глаз и рта. Косметическое средство оказывает позитивное воздействие в процессе сна, когда сжатие и расслабление мимических мышц минимальны, а кожный покров обновляется наиболее активно. Особый эффект от ее применения связан с тем, что в период с десяти часов вечера до двух часов утра наиболее активно осуществляется секреция гормонов роста и ускоряются процессы обновления кожного покрова.

Эмульсия создана с применением новых, оригинальных технологий, и действует как на поверхностные, так и на внутренние слои кожи.

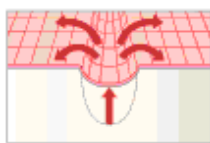
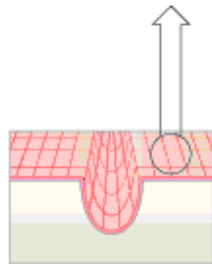
## ОРИГИНАЛЬНЫЕ ТЕХНОЛОГИИ «MIKIMOTO COSMETICS»

### «ЭЛАСТИЧНЫЕ ВОЛОКНА»

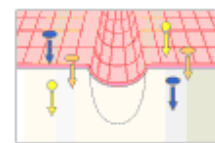
«Эластичные волокна» - оригинальный комплекс, имеющий в своем составе гиалуроновую кислоту, соединения целлюлозы и другие полимеры наряду со смягчающими кожу веществами. Хорошо впитывается в кожный покров. С момента нанесения на кожу по всей образуется маска «эластичные волокна», оказывающая разглаживающий эффект с подтяжкой морщин в области глаз и рта. Впитываясь в поверхностные слои кожи, маска «Эластичные волокна» надежно сохраняет составляющие ее оригинальные компоненты и ускоряет их проникновение во внутренние слои кожи.



- |   |  |                          |
|---|--|--------------------------|
| 1 |  | 1. Смягчающие вещества   |
| 2 |  | 2. Ретиоловая капсула    |
| 3 |  | 3. Составляющие вещества |
| 4 |  | 4. Эластичные волокна    |

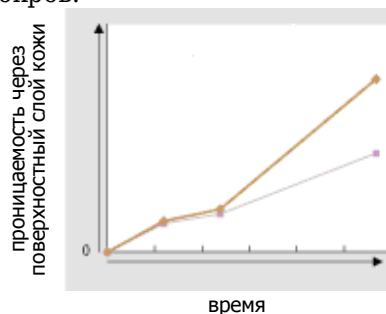


Неровности кожи сглаживаются, морщины уменьшаются



Маска «Эластичные волокна» способствует лучшему проникновению действующих веществ средства

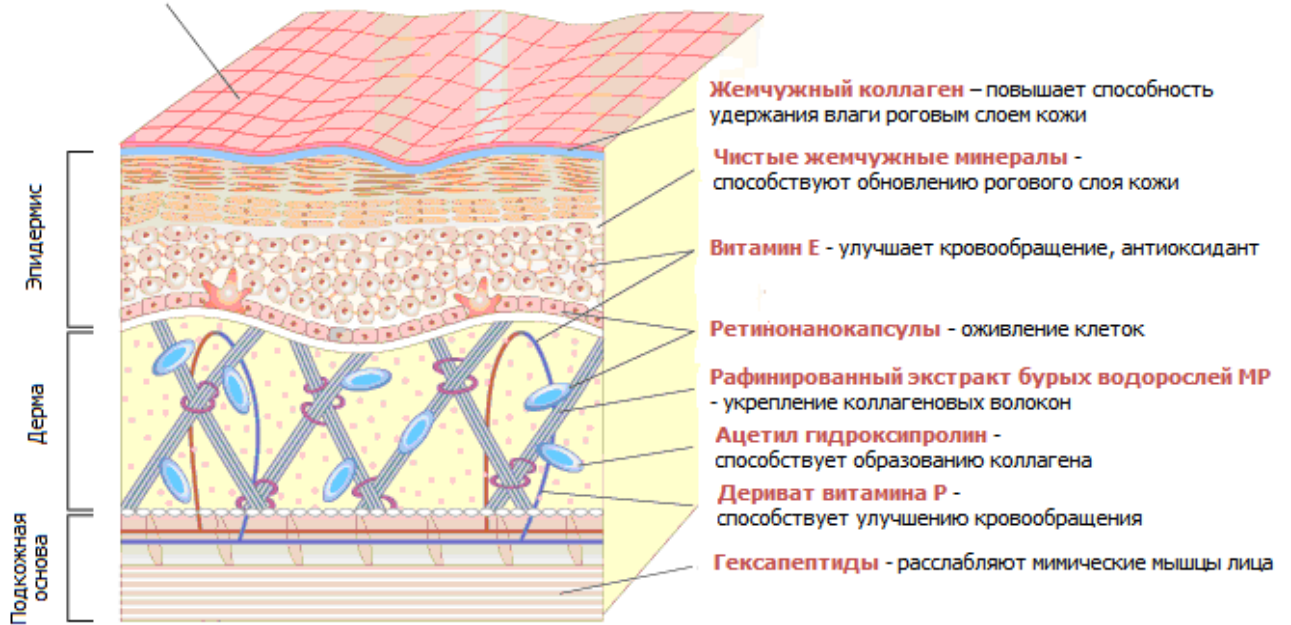
Исследования показали, что использование «Эластичных волокон» повышает проникновение составляющих веществ в кожный покров.



## Пробуждение внутренних энергетических резервов кожи

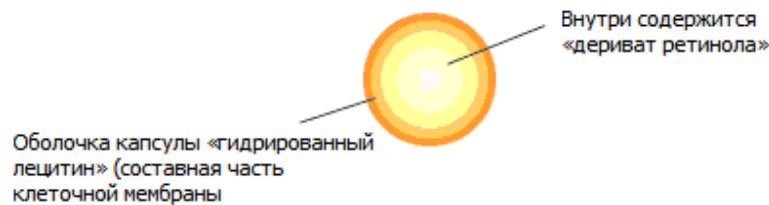
Оригинальная технология «Ретинонанокапсулы» и оригинальный состав «Рафинированный экстракт бурых водорослей МР» воздействуют на клетки эпидермиса и дермы, приводя к оживлению глубоких слоев кожи и разглаживанию морщин.

Эластичные волокна:  
- подтягивание кожи;  
- поддержание уровня проницаемости кожи.



## «РЕТИНОНАНОКАПСУЛЫ»

Оригинальная технология, ускоряющая и улучшающая проникновение деривата ретинола во внутренние слои кожи. Нанокапсулы представляют собой заключенный в оболочку дериват ретинола (витамин А), обеспечивают стабильность деривата ретинола.



## Эффект воздействия на кожу деривата ретинола

В эпидермисе - в результате оживления базальных клеток ускоряется общее обновление клеток, приводя к уменьшению морщин.

В дерме - в результате оживления фибробластов ускоряется производство коллагена.



Без добавления деривата ретинола  
С добавлением деривата ретинола

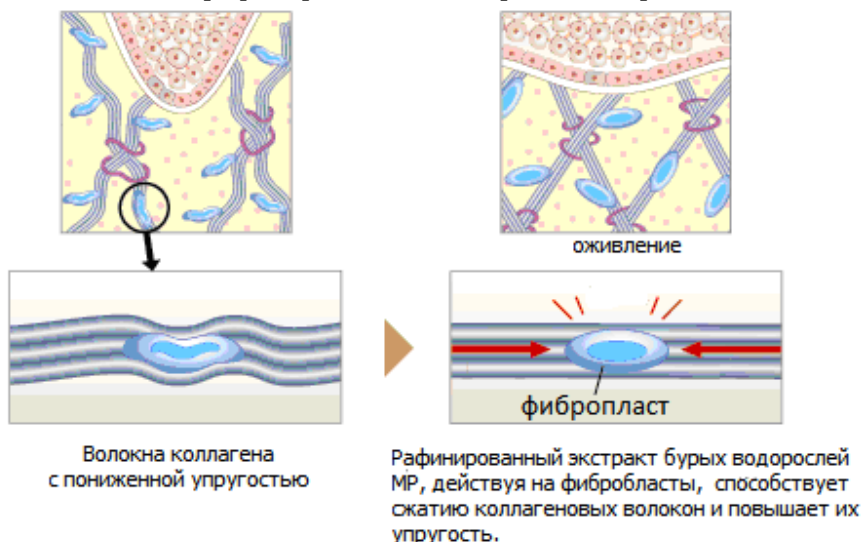
• Night-Wrinkle •

## «РАФИНИРОВАННЫЙ ЭКСТРАКТ БУРЫХ ВОДОРОСЛЕЙ МР»

Действует на фибробласты, укрепляет коллагеновые связи, разглаживает кожу и делает ее более упругой. Отличается высочайшей степенью очистки. При введении в образцы волокон дермы (волокна коллагена и фибробласты) «рафинированного экстракта», волокна коллагена сжимаются.

Рисунок слева: до введения «рафинированного экстракта водорослей МР»

Рисунок справа: после введения «рафинированного экстракта водорослей МР»



**Хибамата** – один из видов живущих на скалах бурых водорослей, открывающихся глазу во время отлива. Благодаря тому, что они содержат полисахарид, фукоидан, полифенолы, аминокислоты, минералы ... их называют «сердцем моря».

### Способ применения:

В завершении вечернего ухода за кожей после нанесения лосьона, возьмите небольшое количество эмульсии на тыльную сторону ладони и кончиками пальцев аккуратно нанесите на участки кожи вокруг глаз и рта.



1. Нанесите на тыльную сторону ладони небольшое количество эмульсии.
2. Легкими прикосновениями нанесите часть эмульсии на четыре точки над и под веками.
3. Движениями по направлению к вискам нежно распределите эмульсию ровным слоем.
4. Оставшуюся часть эмульсии нанесите на четыре точки вокруг рта.
5. Движениями как бы поднимающими уголки рта вверх нежно распределите ровным слоем вокруг рта.

**Совет:** Все движения выполняйте легко, не оказывая никакого давления на кожу.

### Полный состав:

Сверхчистая вода, глицерин, этанол, масло лугового пенника, бетаин, цетиловый спирт из пальмитиновой кислоты, PEG-20, сквалан, пентаэритритил тетраэтилгексановой кислоты, димердилинолевая кислота (фитостерил, изостеарил, цетил, стеарил, бехенил), пентиленгликоль, гидролизованый конхиолин, сукцинил-ателоколлаген, соли кальция, железа, натрия, магния, экстракт бурых водорослей фукуса пузырчатого, масло с витамином А, ацетил гидроксипролин, ацетил гексапептид-8, гиалуроновая кислота, глюкозил гесперидин, сополимер (гидроксиэтил акриловой кислоты/ акрилоилдиметил таурат натрия), сорбитан изостеариновой кислоты, EDTA-2 Na, стеарин глицерезиновой кислоты, диметикон, кремний, гидрированный лецитин, стеариловый спирт, полиглицерил-10 стеариновой кислоты, гидратированное масло бобов сои, токоферол, пентаэритритил полигидроксистеариновой кислоты, ниацинамид, экстракт корня женьшеня, кроссполимер (HDI/триметиллол гексил), гидроксиэтилцеллюлоза, кополимер (PPG-51/SMDI), бегениловый спирт, полисорбент 60, поливиниловый спирт, натрий фосфорнокислый двухзамещенный, фосфорнокислый калий, феноксиэтанол, этил-гидроксibenзоат, бутил-гидроксibenзоат, изобутил-гидроксibenзоат, пропиловый гидроксibenзоат, метил-гидроксibenзоат.



• Night-Wrinkle •

## ХАРАКТЕРИСТИКА ОСНОВНЫХ КОМПОНЕНТОВ И ТЕХНОЛОГИЙ ФИРМЕННЫЕ КОМПОНЕНТЫ:

<b>Жемчужный конхиолин</b>	- оживляющее воздействие на клетки (активизирует клетки) <i>Протеин жемчужного слоя подвергается гидролизу, экстракции и очищению по оригинальной технологии «МИКИМОТО КОСМЕТИКС», в результате чего получается особенно эффективный комплекс, содержащий большое количество различных аминокислот и пептидов</i>
<b>Жемчужный коллаген</b>	- сохраняет влажность (препятствует испарению влаги из кожи) <i>Ателоколлаген, который извлекается из мантии раковины-жемчужницы и обрабатывается янтарной кислотой</i>
<b>Чистые жемчужные минералы</b>	- способствуют регенерации рогового слоя кожи - усиливают защитные функции кожи <i>Растворенные в воде или кислоте минералы извлеченного из раковин жемчуга после его прокалывания. Содержат ионы кальция и магния.</i>
<b>Рафинированный экстракт бурых водорослей МР</b>	- укрепляет структуру дермы <i>Экстракт из водорослей хибамата, одной из разновидностей бурых морских водорослей. Водоросли богаты полисахаридами, аминокислотами и минеральными веществами, укрепляют коллагеновые связи.</i>

## ПРОЧИЕ ИНГРЕДИЕНТЫ:

<b>Ацетил гидроксипролин</b>	- активизирует клетки (способствует образованию коллагена) <i>Образуется в результате воздействия ацетиловой кислотой на содержащуюся в составе коллагена своеобразную аминокислоту L-гидроксипролин, способствует синтезу коллагена в фибробластах.</i>
<b>Дериват глицерризина</b>	- противовоспалительное действие на кожу <i>Изготавливается из корня лакрицы путем экстракции и рафинирования.</i>
<b>Элементы клеточной мембраны (натуральные фосфолипиды)</b>	- сохраняют влажность кожи (удерживают влагу в клетках кожи). <i>Получается в результате стабилизации содержащегося в соевых бобах фосфолипида, аналогичен фосфолипиду, входящему в состав клеточной мембраны.</i>
<b>Сквалан</b>	- сохраняет влажность кожи (ограничивает испарение воды) <i>Вещество, образующееся в результате стабилизации полученного из акульего рыбьего жира сквалена.</i>
<b>Экстракт корня женьшеня</b>	- антиоксидантное действие, усиливает защитные функции <i>Экстракт, полученный из корня женьшеня, богат каротиноидами.</i>
<b>Гиалуроновая кислота</b>	- сохраняет влажность кожи (ограничивает испарение влаги) <i>Содержится в дерме и эффективно сохраняет влагу в коже. 1 грамм гиалуроновой кислоты обеспечивает удержание 6000 мл. влаги в коже.</i>
<b>Витамин Е</b>	- улучшает кровообращение - антиоксидантное действие (ограничивает перекисление липидов)
<b>Дериват витамина Р</b>	- способствует улучшению кровообращения <i>Одна из разновидностей витамина Р, содержащегося в кожуре некоторых видов мандаринов.</i>
<b>Гексапептиды</b>	- препятствуют образованию морщин <i>Оригинальный комплекс элементов против морщин, разработанный в Испании компанией «Липотек».</i>
<b>Бетаин</b>	- сохраняет влажность кожи (ограничивает испарение влаги) <i>Натуральная аминокислота, содержащаяся в свекле и других растениях.</i>
<b>Дериват ретинола</b>	- способствует оживлению клеток <i>Широко используется в дерматологии. Способствует снятию кератина и росту клеток базального слоя кожи, стабилизации гиалуроновой кислоты в коже, стимулирует образование коллагена в фибробластах и быстрое восстановление кожи.</i>

## ОРИГИНАЛЬНЫЕ ТЕХНОЛОГИИ «MIKIMOTO COSMETICS»

<b>Эластичные волокна</b>	- способствуют подтягиванию кожного покрова и разглаживанию морщин <i>Способствуют сжатию поверхностного слоя кожи, повышают плотность и натяжение кожи. Устраняют неровности кожи, делают поверхность кожи гладкой, поддерживают снабжение кожи лечебными компонентами.</i>
<b>Ретинонанокапсулы</b>	способствуют оживлению клеток <i>Капсулы, величина которых измеряется нанометрически, содержат заключенный в оболочку из входящего в состав клеточных мембран лецитина дериват витамина А (дериват ретинола). Для повышения его родственных с кожей свойств оболочка капсул состоит из компонентов, входящих в состав клеточных мембран.</i>